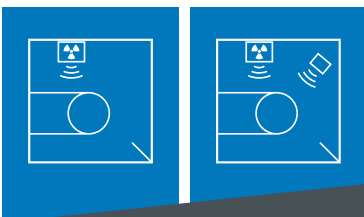


powered by  
**binder+co**

**BLU $\bar{E}$ LINE<sup>®</sup>**  
SENSOR UNCOVER(+)



# SENSOR UNCOVER(+)

Sensorgestützter Sortierer mit Röntgentransmissions- (und Farbkamera-) system

# SENSOR UNCOVER / UNCOVER+

powered by  
**binder+co**

**BLUELINE**<sup>®</sup>  
SENSOR UNCOVER(+)

## Beschleunigungsband

- Hohe Durchsatzleistung durch Bandgeschwindigkeiten von bis zu 3 m/s und einer Bandbreite von 1 m
- Bandabstreifer zur Reinigung der Bandoberfläche

## Farbkamerasystem

Optische Partikelerkennung auf Basis von Farbe und Form  
(nur bei SENSOR UNCOVER+)

## Ausblaseinheit

Sicheres Ausschleßen der Partikel mittels Düsenleiste und automatischer Druckregelung

## XRT-Einheit

- Partikeldetektion auf Basis von Röntgentransmission
- Sortierung nach dem Trennmerkmal Dichte ab einer Partikelgröße von 5 mm
- Röntgenvollschutz durch Bleiabschirmung

## Gesamte Fördertechnik „on Board“

- Externe Gurtförderer in zwei unterschiedlichen Längen erhältlich, die innerhalb der BLUELINE universell einsetzbar sind
- Hocheffiziente Trommelmotoren - wartungsarm, robust und zuverlässig!
- Absaughauben zur Reduktion der Staubemissionen optional erhältlich

## Aufgaberinne mit Magnettriebwerk

Optimale Vergleichmäßigung des Aufgabematerials

## Druckluftaufbereitung

- Druckluftkessel zur Abdeckung von Druckluftspitzen
- System ist unabhängig von der bereitgestellten Druckluftqualität

## Variabler Materialaustrag

- Optimiertes Anlagenlayout durch frei wählbare Austragsseite
- Integrierter Bandabstreifer verhindert Anbackungen

## Schnellkopplsystem

Werkzeuglose Montage der externen Gurtförderer durch klappbare Fangarme mit Schnappverriegelung

## BLUECTRL

- Dezentrale IT basierte Steuerung und Prozesskontrolle kabellos mittels Tablet (BLUE PANEL)
- All-in-One Lösung für alle Anlagenkonstellationen der BLUELINE

<b>Gesamtmasse</b>	10.300 kg
<b>Abmessungen*</b>	6.050 x 2.450 x 2.700 mm
<b>Höchster Schalldruckpegel**</b>	71,4 dB(A)
<b>Anschlussleistung</b>	3N ~ 400 V / 63 A / 50 Hz

\* Ohne Fördertechnik und Anbauteile

\*\* 1 m Abstand von der Moduloberfläche, leerer Betriebszustand, ohne Material



**LUKAS SEISENBACHER**

Head of Sales & Marketing

**M** +43 (0) 676 847 172 201

**T** +43 (0) 7442 93081 201

lukas.seisenbacher@line-technology.com



**TOBIAS PECHBÖCK**

Sales

**M** +43 (0) 676 847 172 202

**T** +43 (0) 7442 93081 202

tobias.pechboeck@line-technology.com



**JOHANN FINK**

Sales

**M** +43 (0) 676 847 172 203

**T** +43 (0) 7442 93081 203

johann.fink@line-technology.com



**BERND BREUING**

Sales Agent

**M** +49 (0) 171 97 415 16

**T** +49 (0) 2361 90 91 866

bernd.breuing@line-technology.com



**LINE**  
technology

**LINETECHNOLOGY GmbH**

Patertal 20

A-3340 Waidhofen/Ybbs

**BLU**LINE®